

# 医療法人社団やまについて



東日本大震災を機に結成された医療チームをベースに、2013年より登米市で訪問診療を開始しました。2016年に神奈川県に診療所を開業し、地方と都市部の双方のケアのあり方についての探求を始めました。

以降、より多くの地域の皆様に頼られる医療法人を目指し、2023年5月現在、東北に6か所、関東に2か所の診療所を運営するに至り、この度、西日本では初めてとなる高知県に家庭医療の診療所を開業する運びとなりました。

また、「住み慣れた場所で自分らしく安心して過ごせる地域づくり」を目指し、患者様・ご家族や、地域の医療・介護に関わる方々、地域の方々、行政の方々など、みんなで考えて取り組むという意味で「OMC(Open Medical Community)」と名付けた医療活動に取り組んでいます。

## やまと診療所高知について

### 院長プロフィール



にしむら まき  
院長 西村 真紀  
(高知県出身)

#### 【略歴】

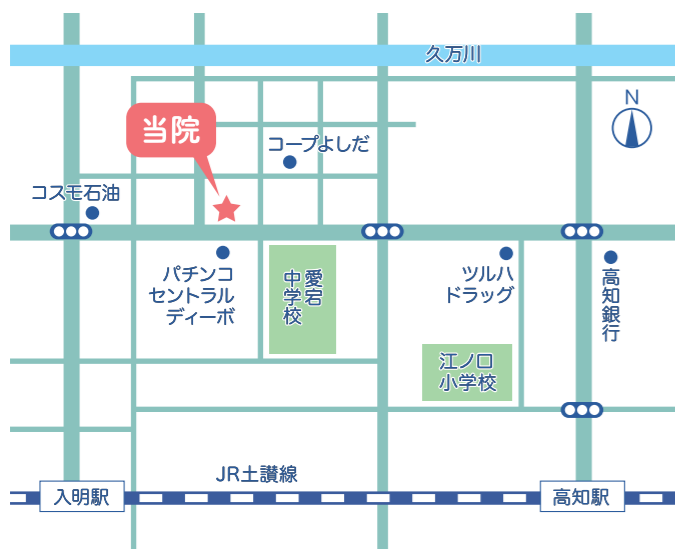
- 1997年 東海大学医学部卒業  
東京北部(現東京ほくと)医療生協にて研修・家庭医として勤務
- 2006年 川崎医療生協・あさお診療所 所長
- 2016年 高知大学医学部家庭医療学講座 特任准教授
- 2018年 川崎医療生協・川崎セツルメント診療所 所長
- 2022年 同生協 副理事長
- 2023年 やまと診療所高知 院長



#### 【資格等】

- 2001年 日本プライマリ・ケア連合学会認定・家庭医療専門医
- 2013年 Master of clinical science in family medicine / Western Ontario大学にて取得
- 2010年 日本プライマリ・ケア連合学会理事 / ダイバシティ推進委員会委員長

### 診療所所在地



### 在宅診療エリア



住み慣れた場所で  
自分らしく



2023年10月  
開院予定



高知の家庭医  
医療法人社団やまと  
やまと診療所 高知



- 所在地 〒780-0048 高知県高知市吉田町2-8
- TEL **088-873-6111**
- FAX 088-873-6112
- MAIL [info-kochi@yamato-clinic.org](mailto:info-kochi@yamato-clinic.org)

どうぞお気軽にお問合せください

やまと診療所高知は  
「外来」でも「在宅」でも  
“自分らしく生きる”  
を支えます。



## 外来診療

家庭医療科(内科・小児科)



### あなたと家族の“かかりつけ” 家庭医療の診療所

やまと診療所高知は家庭医療を行う診療所です。家庭医は年齢、病気の種類を問わず最初に相談するあなたと家族のかかりつけ医です。風邪や小さな怪我やどこかが痛いなど、また高血圧や糖尿病など一般的な病気はもちろん、何科に行ったらよいか分からない症状などもぜひご相談ください。必要に応じて専門の医療機関に紹介し連携します。90%の病気は病院に紹介することなく家庭医が診て完結すると言われています。また家庭医は病気の時だけでなく健康なときも、健診や予防接種などでみなさまの健康と病気の予防について相談できる医師です。家庭医は赤ちゃんの健診から終末期医療まで、家族まるごとずっとあなたと家族の“自分らしく生きる”を支えるあなたの専門医です。お気軽に何でもご相談ください。

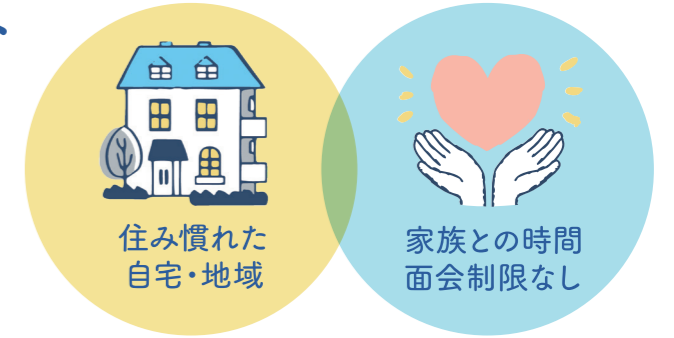
	月	火	水	木	金	土	日
午前	○	○	○	○	○	○	×
午後	○	○	○	×	○	×	×

- 診療時間 午前9:00~12:00 / 午後14:00~17:30
- 定期休診日 木曜日午後・土曜日午後・日曜日・祝日

## 在宅医療

### 24時間365日体制でサポート

通院が困難な方でも安心して生活できるよう、患者様のお住まい(ご自宅や施設)に伺い診療するのが在宅医療です。「定期診療」と「往診」を組み合わせることで患者様とご家族を24時間365日体制でサポートしております。



#### ■例えばこんな方に

- ✓ 足腰が弱くなって通院が困難な方
- ✓ 専門医療機関にかかりながら、日常的な全身状態の医療的なサポートを必要とする方
- ✓ ご自宅や施設での緩和ケアを希望される方
- ✓ ご自宅や施設で最期まで過ごしたいと希望される方など



### 定期診療(通常診療)



- 訪問回数は月2回が一般的です。患者様の状態やご希望に合わせて、訪問回数や訪問曜日をご相談させていただきます。
- 医師・看護師・診療アシスタントの3名でお伺いし、各職種の専門性や視点から生活サポートしております。
- 体温・血圧などの測定、問診や触診等の診察を行い、日常生活での困りごとに対して医療面からサポートします。
- お薬は院外処方となります。お薬を宅配してくれる薬局さんもありますのでご相談ください。

### 往診(緊急時の予定外診察)



- 定期診療以外でも、24時間365日、電話対応や臨時往診をいたします。
- 体調についてのご相談があればご契約時にお渡しする番号へ、いつでもご連絡いただけます。
- 普段診療にお伺いしている看護師や診療アシスタントが電話対応し、医師につなげます。
- ご相談内容、状態、ご希望等に応じて医師が往診したり専門医療機関への搬送や紹介を行います。